



**HOTEL WESTFALENHOF**  
mit Appartementhaus HEIMBURG

*Familie Ringstmeyer*

**Friesenstraße 24 \* 26571 Juist**

**Telefon 04935-9122-0**

**Mobil 0172-8060099**

Fax 04935-9122-50

[info@hotel-westfalenhof.de](mailto:info@hotel-westfalenhof.de)

[www.hotel-westfalenhof.de](http://www.hotel-westfalenhof.de)

**PREISE**

**2019**

ANGEBOTE ab 7-Tage

# NEBENSAISON

**Zimmerpreise pro Tag  
mit Frühstück (Büffet)**

**28. Apr - 12. Mai  
06. Okt - 27. Okt**

<b>Tage ab</b>	<b>1</b>	<b>7</b>
<b>Doppelzimmer A</b> (16qm) <i>mit kleiner Sitzecke</i>	<b>114,00</b>	104,00
<b>Doppelzimmer B</b> (21qm) <i>mit gemütlicher Sitzecke und Balkon</i>	<b>124,00</b>	114,00
<b>Komfortzimmer A</b> (28qm) <i>geräumiges Doppelzimmer mit großzügiger Sitzecke</i>	<b>134,00</b>	124,00
<b>Komfortzimmer B</b> (35qm) <i>geräumiges Doppelzimmer mit großzügiger Sitzecke und Balkon</i>	<b>144,00</b>	134,00
<b>Hotelappartement</b> (45qm) <i>getr. Wohn- / Schlafzimmer Pantry mit separater Essecke &gt; ggf. 3 Personen (Zustellbett)</i>	<b>154,00</b>	144,00
<b>Einzelzimmer</b> (15qm) <i>mit gemütlicher Sitzecke</i>	<b>79,00</b>	74,00

**Alle Zimmer sind komplett ausgestattet  
mit Dusche, WC, Fön, Kosmetikspiegel,  
Haustelefon, Radio, TV, Safe, Minibar  
und Schreibtisch**

**Preisangaben in EURO**

- Wir akzeptieren Bargeld oder EC-Karten
- Vorabüberweisung auf unser Bankkonto
- Keine Kreditkarten

# HAUPTSAISON

Zimmerpreise pro Tag  
mit Frühstück (Büffet)

12. Apr - 28. Apr  
12. Mai - 06. Okt

\*Angebot nicht: 12. Jul - 25. Aug

Tage ab	1	7*
<b>Doppelzimmer A</b> (16qm) <i>mit kleiner Sitzecke</i>	<b>134,00</b>	124,00
<b>Doppelzimmer B</b> (21qm) <i>mit gemütlicher Sitzecke und Balkon</i>	<b>144,00</b>	134,00
<b>Komfortzimmer A</b> (28qm) <i>geräumiges Doppelzimmer mit großzügiger Sitzecke</i>	<b>154,00</b>	144,00
<b>Komfortzimmer B</b> (35qm) <i>geräumiges Doppelzimmer mit großzügiger Sitzecke und Balkon</i>	<b>164,00</b>	154,00
<b>Hotelappartement</b> (45qm) <i>getr. Wohn- / Schlafzimmer Pantry mit separater Essecke &gt; ggf. 3 Personen (Zustellbett)</i>	<b>174,00</b>	164,00
<b>Einzelzimmer</b> (15qm) <i>mit gemütlicher Sitzecke</i>	<b>89,00</b>	84,00

## Kostenloses WLAN

Verschlüsseltes WLAN für unsere Hausgäste

**Extrafrühstück** pro Person **16,00**

## Zustellbett für eine Person

Übernachtung pro Tag,  
inkl. Frühstück **40,00**

# Appartementhaus HEIMBURG

Gräfin-Theda-Str. 2

Nichtraucherhaus / keine Haustiere

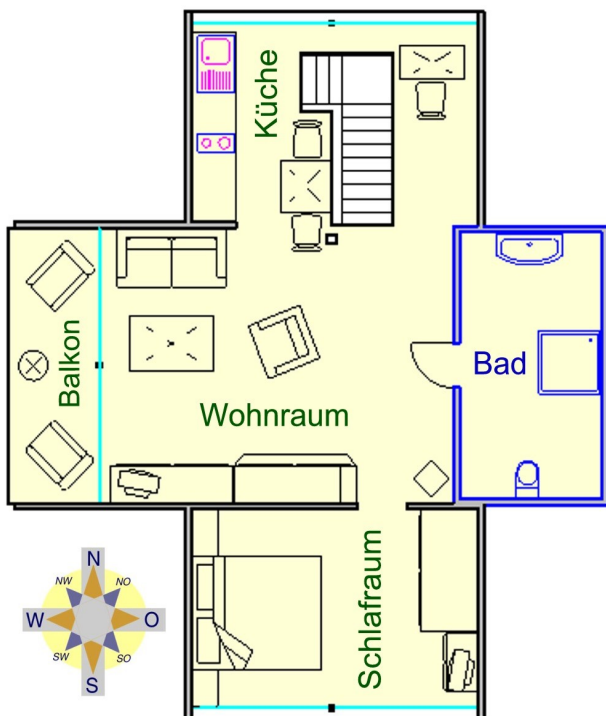
## Appartement A

bis 2 Personen (50qm)

Erwachsenen vorbehalten

Dachappartement mit gemütlichem Wohnraum und Westbalkon. Komplette Küchenzeile mit Essecke, Schlafzimmer, Bad, Fön, TV, Radio

Personen	Mietpreise pro Tag <i>inklusive Endreinigung</i>		
	<u>Übrige Zeit</u>	<u>Nebensaison</u>	<u>Hauptsaison</u>
	10.01. - 12.04. 27.10. - 20.12.	28.04. - 12.05. 06.10. - 27.10.	12.04. - 28.04. 12.05. - 06.10. 20.12. - 10.01.
2	<b>126,00</b>	<b>136,00</b>	<b>146,00</b>



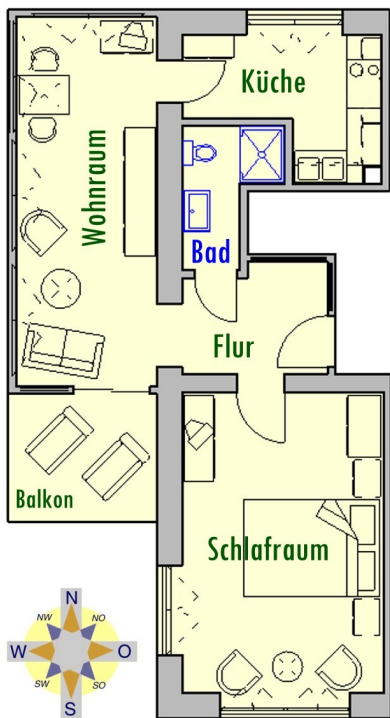
# Appartement B

bis 2 Personen (45qm)

*Erwachsenen vorbehalten*

Gemütlicher Wohnraum mit Südbalkon  
und komplett ausgestatteter Küche,  
Schlafzimmer, Bad, Fön, TV, Radio

Personen	Mietpreise pro Tag <i>inklusive Endreinigung</i>		
	<u>Übrige Zeit</u>	<u>Nebensaison</u>	<u>Hauptsaison</u>
	10.01. - 12.04. 27.10. - 20.12.	28.04. - 12.05. 06.10. - 27.10.	12.04. - 28.04. 12.05. - 06.10. 20.12. - 10.01.
<b>2</b>	<b>116,00</b>	<b>126,00</b>	<b>136,00</b>

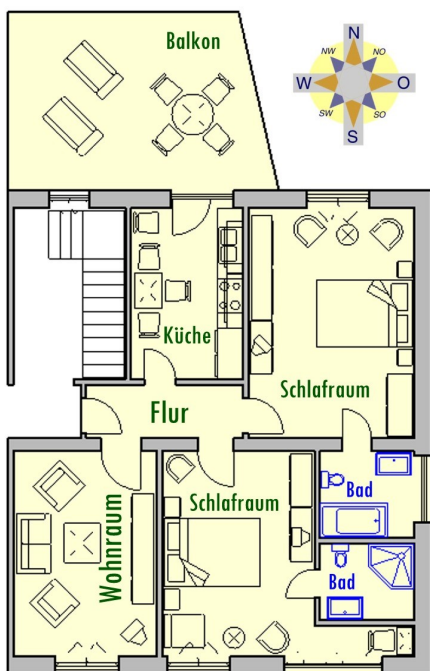


# Appartement C

bis 4 Personen (70qm)

Gemütlicher Wohnraum  
und komplett ausgestattete Küche  
mit anschließendem Nordbalkon.  
2 Schlafzimmer, 2 Bäder, Fön, TV, Radio

Personen	Mietpreise pro Tag <i>inklusive Endreinigung</i>		
	<u>Übrige Zeit</u>	<u>Nebensaison</u>	<u>Hauptsaison</u>
	10.01. - 12.04. 27.10. - 20.12.	28.04. - 12.05. 06.10. - 27.10.	12.04. - 28.04. 12.05. - 06.10. 20.12. - 10.01.
3	<b>123,00</b>	<b>141,00</b>	<b>210,00</b>
4	<b>160,00</b>	<b>184,00</b>	

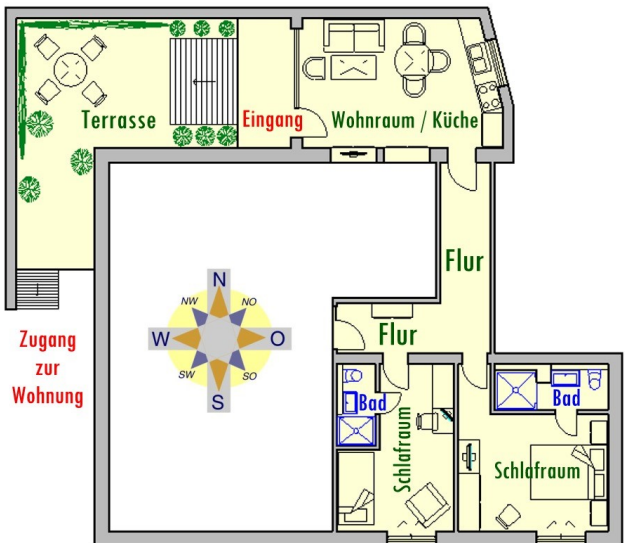


# Appartement D

bis 3 Personen (70qm)  
Erwachsenen vorbehalten

Gemütlicher Wohnraum  
mit kompletter Küchenzeile  
und Westterrasse.  
2 Schlafzimmer, 2 Bäder, Fön, TV, Radio

Personen	Mietpreise pro Tag <i>inklusive Endreinigung</i>		
	<u>Übrige Zeit</u>	<u>Nebensaison</u>	<u>Hauptsaison</u>
	10.01. - 12.04. 27.10. - 20.12.	28.04. - 12.05. 06.10. - 27.10.	12.04. - 28.04. 12.05. - 06.10. 20.12. - 10.01.
2	72,00	90,00	156,00
3	105,00	132,00	



# INFORMATION

## WESTFALENHOF

- Fahrstuhl mit barrierefreiem Zugang
- reichhaltiges Frühstücksbuffet
- kostenloses WLAN für Hausgäste
- gemütlicher Salon mit kleiner Bibliothek
- windgeschützte Liegewiese

## HEIMBURG

- Mindestmietzeit der Wohnungen ab 7-Tage
- kostenloses WLAN für Hausgäste

Die Entfernung zwischen HEIMBURG  
und WESTFALENHOF beträgt 100m

- **Nichtraucherhäuser**
- **Haustiere sind nicht erwünscht**
- **Unsere Häuser verfügen leider nicht über eine kindgerechte Einrichtung**

\*\*\*

Wir bestätigen Ihnen die Zimmerkategorie,  
jedoch nicht die Zimmernummer

\*\*\*

Das Zimmer / Appartement steht Ihnen in  
der Regel bei der Anreise ab 13:00 Uhr und  
bei Ihrer Abreise bis 10:30 Uhr zur Verfügung

\*\*\*

Um sich bei unvorhersehbaren Ereignissen  
vor finanziellen Belastungen (Stornogebühren)  
zu schützen, empfehlen wir unseren Gästen  
eine Reiserücktrittsversicherung abzuschließen.  
Formulare senden wir Ihnen gerne zu.

**Es gelten die „Geschäftsbedingungen im  
Hotelgewerbe“ des Deutschen Hotel- und  
Gaststättenverbandes (DEHOGA)**

**Die Kurtaxe wird von der Kurverwaltung erhoben**