



## **HOTEL WESTFALENHOF** mit Appartementhaus **HEIMBURG**

*Familie Ringstmeyer*

**Friesenstraße 24 \* 26571 Juist**

**Telefon 04935-9122-0**

Mobil 0172-8060099

Fax 04935-9122-50

[www.hotel-westfalenhof.de](http://www.hotel-westfalenhof.de)

[info@hotel-westfalenhof.de](mailto:info@hotel-westfalenhof.de)

# **PREISE**

# **2017**

**ANGEBOTE ab 7-Tage**

## **INFORMATION**

### **WESTFALENHOF**

- **Fahrstuhl mit barrierefreiem Zugang**
- **Hauseigene Mietfahrräder**
- **Windgeschützte Liegewiese**

### **HEIMBURG**

- **Windgeschützte Liegewiese**
- **Mindestmietzeit der Wohnungen ab 7-Tage**

Die Entfernung zwischen **HEIMBURG**  
und **WESTFALENHOF** beträgt 100m

- **Nichtraucherhäuser**
- **Haustiere sind nicht erwünscht**
- **Unser Haus verfügt leider nicht  
über eine kindgerechte Einrichtung**

\*\*\*

Wir bestätigen Ihnen die Zimmerkategorie,  
jedoch nicht die Zimmernummer

\*\*\*

Das Zimmer / Appartement steht Ihnen in  
der Regel bei der Anreise ab 13:00 Uhr und  
bei Ihrer Abreise bis 10:30 Uhr zur Verfügung

\*\*\*

Um sich bei unvorhersehbaren Ereignissen  
vor finanziellen Belastungen (Stornogebühren)  
zu schützen, empfehlen wir unseren Gästen  
eine Reiserücktrittsversicherung abzuschließen.  
Formulare senden wir Ihnen gerne zu.

**Es gelten die „Geschäftsbedingungen im  
Hotelgewerbe“ des Deutschen Hotel- und  
Gaststättenverbandes (DEHOGA)**

\*\*\*

**Die Kurtaxe wird von der Kurverwaltung erhoben**

### **Preisangaben in EURO**

**Wir akzeptieren Bargeld oder  
EC-Karten - Keine Kreditkarten**

Ausländische EC-Karten berechnen wir  
mit zzgl. 1% des Rechnungsbetrages

## NEBENSAISON

Zimmerpreise pro Tag  
mit Frühstück (Buffet)

18. Apr - 24. Mai  
17. Sep - 29. Okt

Tage ab	1	7
<b>Doppelzimmer A</b> (16qm) <i>mit kleiner Sitzecke</i>	<b>114,00</b>	102,00
<b>Doppelzimmer B</b> (21qm) <i>mit gemütlicher Sitzecke und Balkon</i>	<b>124,00</b>	112,00
<b>Komfortzimmer A</b> (28qm) <i>geräumiges Doppelzimmer mit großzügiger Sitzecke</i>	<b>134,00</b>	122,00
<b>Komfortzimmer B</b> (35qm) <i>geräumiges Doppelzimmer mit großzügiger Sitzecke und Balkon</i>	<b>144,00</b>	132,00
<b>Hotelappartement</b> (45qm) <i>getr. Wohn- / Schlafzimmer Pantry mit separater Essecke &gt; ggf. 3 Personen (Zustellbett)</i>	<b>154,00</b>	142,00
<b>Einzelzimmer</b> (15qm) <i>mit gemütlicher Sitzecke</i>	<b>78,00</b>	72,00

## HAUPTSAISON

Zimmerpreise pro Tag  
mit Frühstück (Buffet)

07. Apr - 18. Apr  
24. Mai - 17. Sep

\*Angebot nicht: 07. Jul - 27. Aug

Tage ab	1	7*
<b>Doppelzimmer A</b> (16qm) <i>mit kleiner Sitzecke</i>	<b>134,00</b>	122,00
<b>Doppelzimmer B</b> (21qm) <i>mit gemütlicher Sitzecke und Balkon</i>	<b>144,00</b>	132,00
<b>Komfortzimmer A</b> (28qm) <i>geräumiges Doppelzimmer mit großzügiger Sitzecke</i>	<b>154,00</b>	142,00
<b>Komfortzimmer B</b> (35qm) <i>geräumiges Doppelzimmer mit großzügiger Sitzecke und Balkon</i>	<b>164,00</b>	152,00
<b>Hotelappartement</b> (45qm) <i>getr. Wohn- / Schlafzimmer Pantry mit separater Essecke &gt; ggf. 3 Personen (Zustellbett)</i>	<b>174,00</b>	162,00
<b>Einzelzimmer</b> (15qm) <i>mit gemütlicher Sitzecke</i>	<b>88,00</b>	82,00

**Alle Zimmer sind komplett ausgestattet  
mit Dusche, WC, Fön, Kosmetikspiegel,  
Telefon, Radio, TV, Safe, Minibar und  
Schreibtisch**

### Kostenloses WLAN

Wir bieten ausschließlich unseren Hausgästen  
verschlüsseltes WLAN unter Angabe der üblichen  
Personendaten und Akzeptanz der AGB's.

**Mietfahrrad pro Tag** **6,00**  
ab 6-Tage pro Tag **5,00**

**Telefon- / Faxeinheit** **0,20**

**Extrafrühstück** pro Person **15,00**  
für Heimbürg-Gäste

**Zustellbett für eine Person** **40,00**  
Übernachtungspreis pro Tag,  
inkl. Frühstück

# Appartementhaus HEIMBURG

Gräfin-Theda-Str. 2

Nichtraucherhaus / keine Haustiere

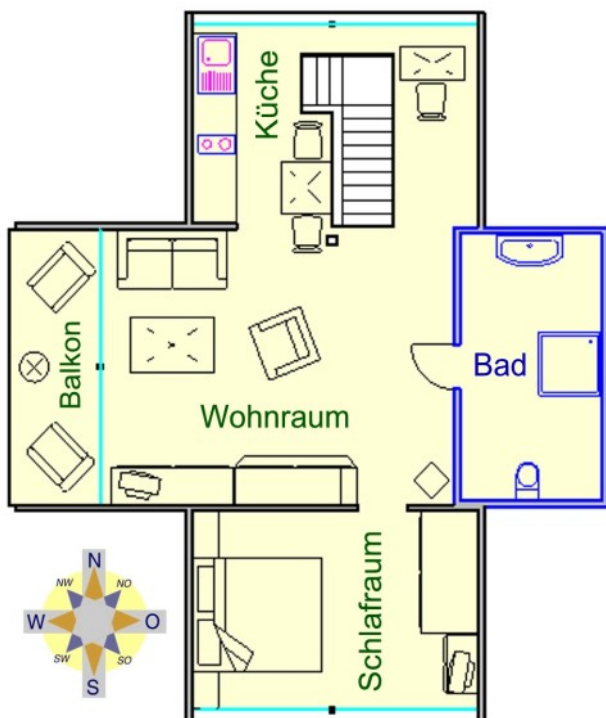
## Appartement A

bis 2 Personen (50qm)

*Erwachsenen vorbehalten*

Dachappartement mit gemütlichem Wohnraum und Westbalkon. Komplette Küchenzeile mit Essecke, Schlafzimmer, Bad, Fön, TV, Radio

Personen	Mietpreise pro Tag <i>inklusive Endreinigung</i>		
	<u>Übrige Zeit</u>	<u>Nebensaison</u>	<u>Hauptsaison</u>
	04.01. - 07.04. 29.10. - 19.12.	18.04. - 24.05. 17.09. - 29.10.	07.04. - 18.04. 24.05. - 17.09. 19.12. - 04.01.
<b>2</b>	<b>120,00</b>	<b>132,00</b>	<b>144,00</b>



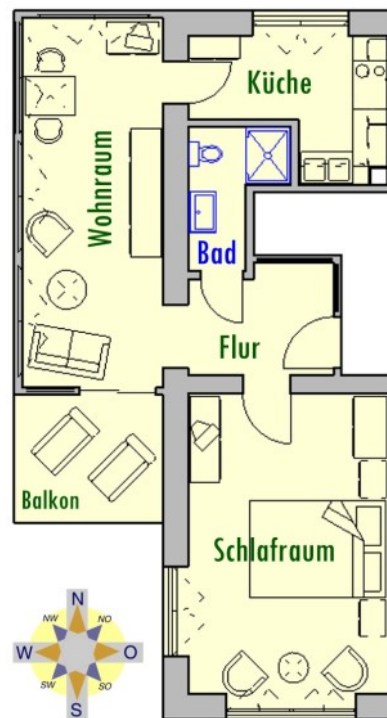
## Appartement B

bis 2 Personen (45qm)

*Erwachsenen vorbehalten*

Gemütlicher Wohnraum mit Südbalkon und komplett ausgestatteter Küche, Schlafzimmer, Bad, Fön, TV, Radio

Personen	Mietpreise pro Tag <i>inklusive Endreinigung</i>		
	<u>Übrige Zeit</u>	<u>Nebensaison</u>	<u>Hauptsaison</u>
	04.01. - 07.04. 29.10. - 19.12.	18.04. - 24.05. 17.09. - 29.10.	07.04. - 18.04. 24.05. - 17.09. 19.12. - 04.01.
<b>2</b>	<b>110,00</b>	<b>122,00</b>	<b>134,00</b>



## Appartement C

bis 4 Personen (70qm)

Gemütlicher Wohnraum  
und komplett ausgestattete Küche  
mit anschließendem Nordbalkon.  
2 Schlafzimmer, 2 Bäder, Fön, TV, Radio

Personen	Mietpreise pro Tag <i>inklusive Endreinigung</i>		
	<u>Übrige Zeit</u>	<u>Nebensaison</u>	<u>Hauptsaison</u>
	04.01. - 07.04. 29.10. - 19.12.	18.04. - 24.05. 17.09. - 29.10.	07.04. - 18.04. 24.05. - 17.09. 19.12. - 04.01.
3	<b>117,00</b>	<b>135,00</b>	<b>204,00</b>
4	<b>156,00</b>	<b>180,00</b>	



## Appartement D

bis 4 Personen (70qm)

Gemütlicher Wohnraum  
mit kompletter Küchenzeile  
und einer Westterrasse.  
2 Schlafzimmer, 2 Bäder, Fön, TV, Radio

Personen	Mietpreise pro Tag <i>inklusive Endreinigung</i>		
	<u>Übrige Zeit</u>	<u>Nebensaison</u>	<u>Hauptsaison</u>
	04.01. - 07.04. 29.10. - 19.12.	18.04. - 24.05. 17.09. - 29.10.	07.04. - 18.04. 24.05. - 17.09. 19.12. - 04.01.
3	<b>72,00</b>	<b>90,00</b>	<b>156,00</b>
4	<b>108,00</b>	<b>132,00</b>	

